

Warren Semanal

Material produzido pelo time
de **Análise da Warren.**

Atualizado em: 04/02/2022



Disclaimer Geral

Este relatório foi elaborado pela Warren e tem como objetivo auxiliar o investidor nas suas tomadas de decisões de investimento. Entretanto, é de única e exclusiva responsabilidade do investidor as decisões efetivas quanto à compra e venda de valores mobiliários, bem como se as análises se adequam ao seu perfil de investimento. Este relatório foi baseado em informações de caráter público, fornecidas pelos sites das empresas analisadas no presente relatório. Apesar de serem informações oriundas de fontes consideradas fidedignas, não é possível assegurar totalmente a veracidade do seu conteúdo. Este relatório foi elaborado com observância a todas às regras da Resolução CVM nº 20, de 25 de fevereiro de 2021. Informamos que todas as recomendações deste relatório de análise refletem única e exclusivamente as opiniões pessoais dos analistas de valores mobiliários da Warren e foram elaboradas de forma totalmente independente, inclusive em relação à Warren e que estão sujeitas a modificações sem aviso prévio em decorrência de alterações nas condições de mercado.

Este relatório não pode ser reproduzido ou redistribuído para qualquer outra pessoa, no todo ou em parte, para qualquer propósito, sem o prévio consentimento por escrito da Warren. Este relatório não leva em consideração os objetivos específicos de investimento, situação financeira ou as necessidades específicas de qualquer indivíduo em especial, mesmo quando enviado a um único destinatário. Desempenho de rentabilidade passada não é necessariamente um indicador de resultados futuros e nenhuma representação ou garantia, expressa ou implícita, é feita pela Warren em relação ao desempenho futuro. É recomendada a leitura dos prospectos, regulamentos, editais e demais documentos descritivos dos ativos antes de investir, com especial atenção ao detalhamento do risco do investimento. Qualquer recomendação ou opinião contida neste relatório de pesquisa pode se tornar desatualizada em consequência de alterações no ambiente em que o emitente dos valores mobiliários sob análise atua, além de alterações nas estimativas e previsões, premissas e metodologia de avaliação aqui utilizadas. A Análise Técnica e a Análise Fundamentalista seguem diferentes metodologias de análise. A Análise Técnica é realizada seguindo conceitos da escola de Dow como: o mercado desconta tudo; os preços se movimentam baseado em tendência; a análise usa como padrão a repetição de movimentos. A Análise Fundamentalista utiliza como informação as demonstrações contábeis da empresa para calcular o valor intrínseco da mesma. Nestes termos, as opiniões dos Analistas Fundamentalistas buscam os melhores retornos dadas as condições de mercado, o cenário macroeconômico e os eventos específicos da empresa e do setor e podem divergir das opiniões dos Analistas Técnicos, que visam identificar os movimentos mais prováveis dos preços dos ativos, com utilização de “stops” para limitar as possíveis perdas. A Warren não se responsabiliza por quaisquer prejuízos, diretos ou indiretos, que venham a decorrer da utilização deste relatório ou de seu conteúdo. Ao final do relatório, apresentaremos as declarações dos analistas.



Nosso time



Celson Placido

celson.placido@warren.com.br
CNPI 1577



Frederico Nobre

frederico.nobre@warren.com.br
CNPI-P 2745



Lucas Xavier

lucas.xavier@warren.com.br
CNPI-T 2707

Índice

- 01.** [Racional da carteira e teses de investimento](#)
- 02.** [Performance da carteira](#)
- 03.** [Declaração dos analistas](#)

1.1. Racional

Objetivo da carteira

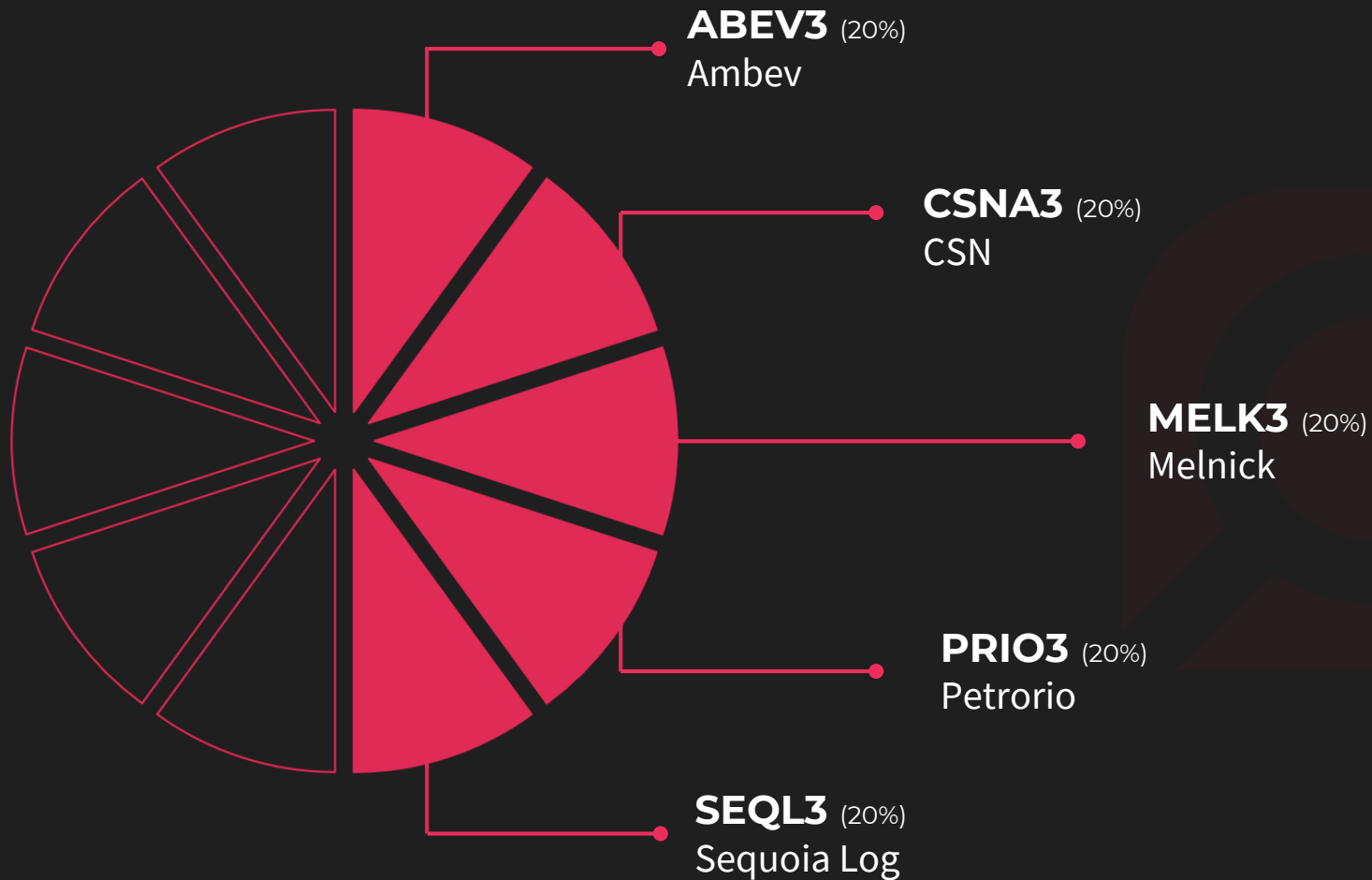
A Carteira Warren Semanal tem como objetivo buscar as movimentações mais relevantes de curto prazo no nosso mercado, através da análise técnica.

A estratégia da carteira é baseada em estudos gráficos. Procuramos por empresas em regiões de preços relevantes, como suportes e médias móveis, dando preferência aos ativos em tendência de alta. A carteira é formada por 5 ações. O índice de referência é o Ibovespa (IBOV).

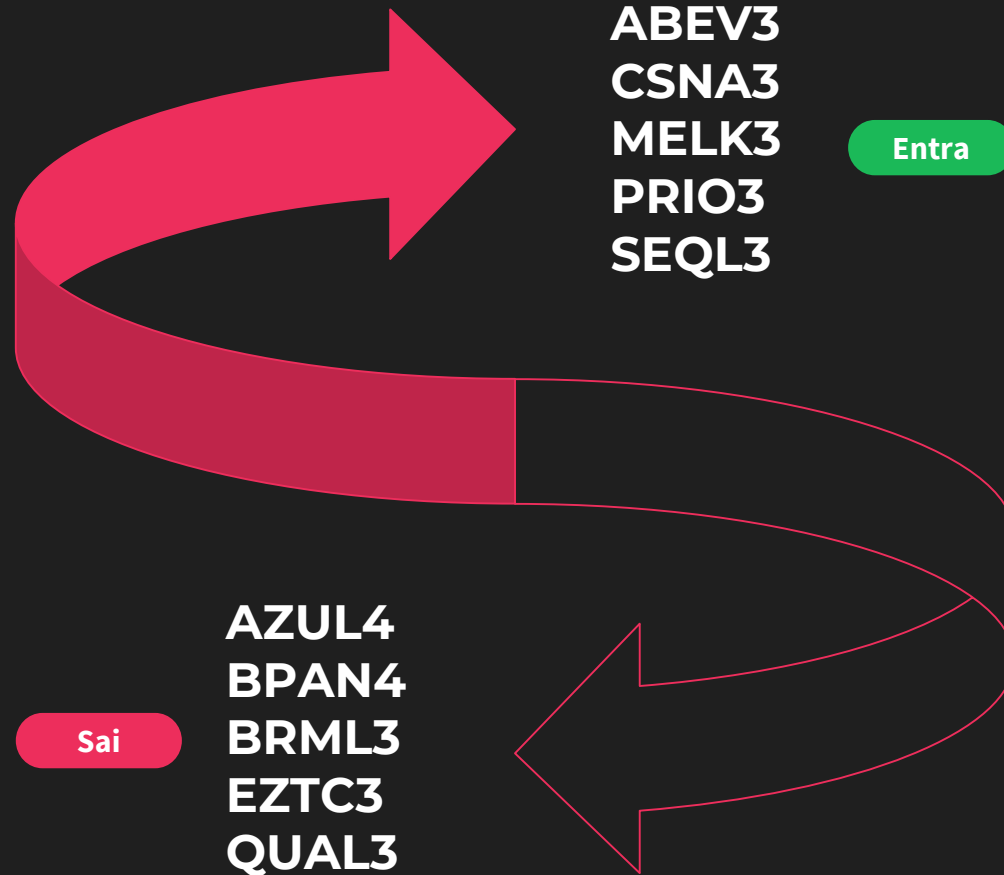
As empresas da carteira poderão ser alteradas semanalmente, com a devida atualização da equipe da Warren. Nestes casos, informamos os clientes através deste relatório, discriminando o racional por trás das alterações.

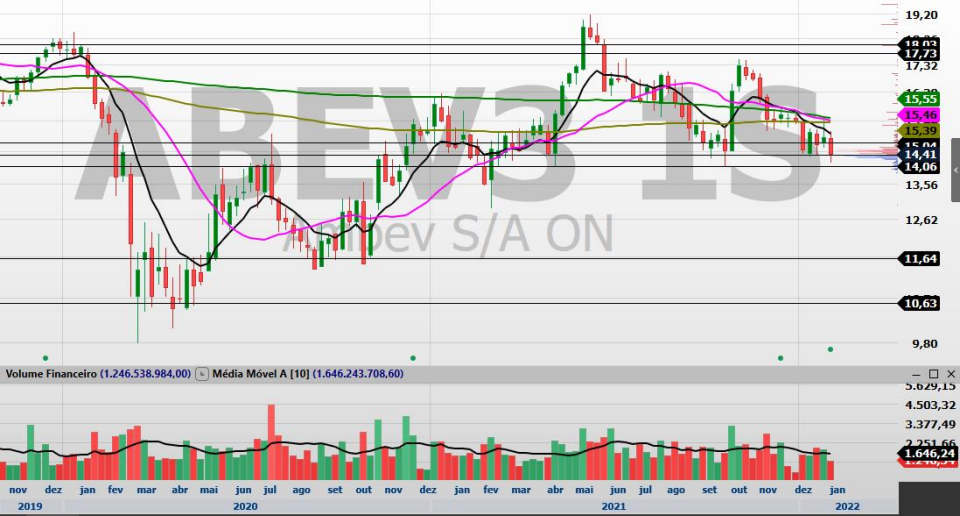
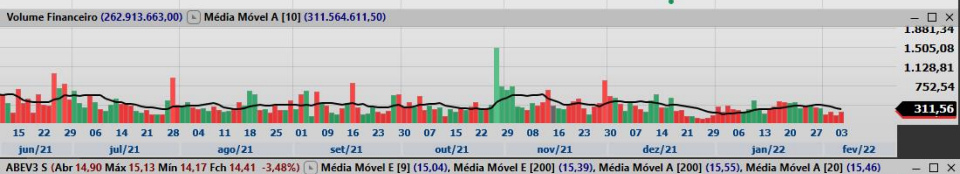


1.2. Composição da carteira



1.3. Alterações e teses de investimento

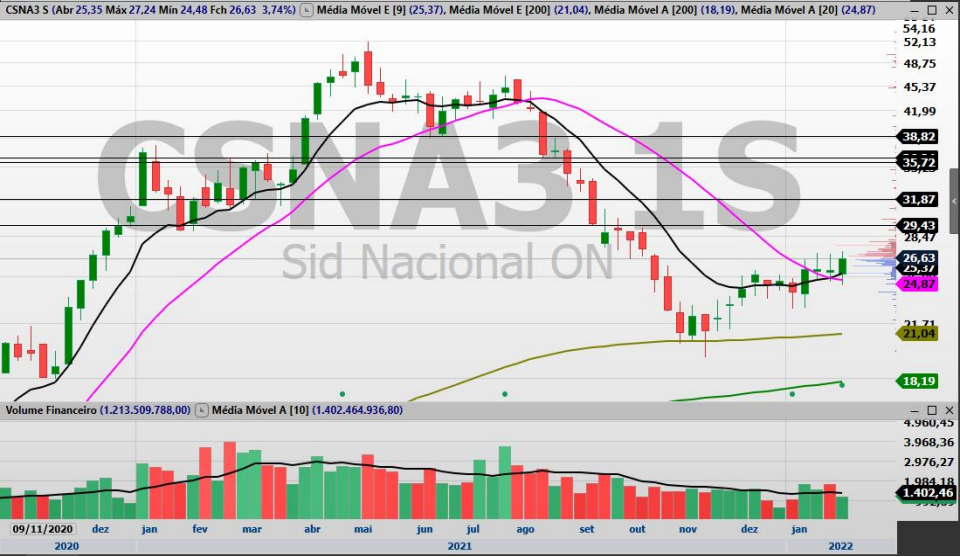




ABEV3

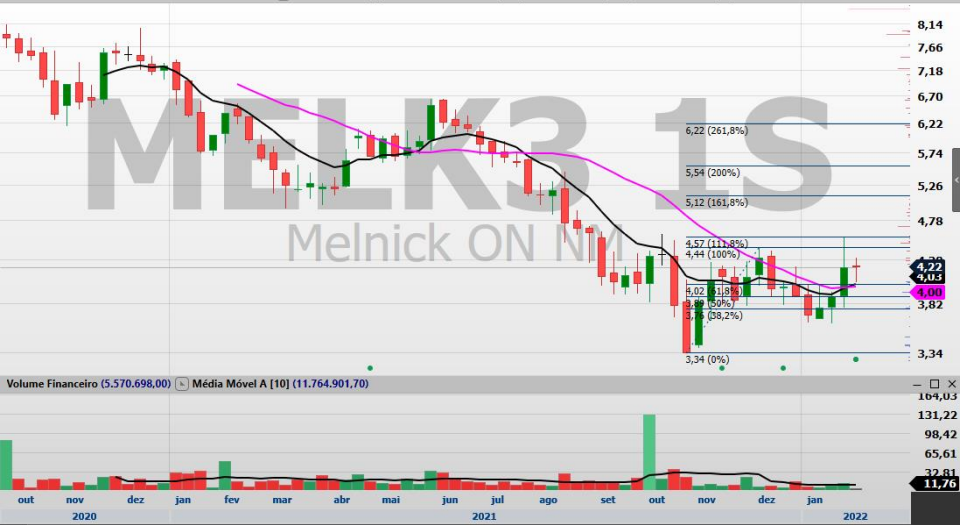
Por mais que no semanal não apresente a melhor das configurações, no diário temos uma posição de suporte muito relevante com um candle comprador, podendo elevar o ativo novamente para a faixa de R\$ 15,50.

FONTE GRÁFICA: Nelogica



A configuração do gráfico semanal está sem resistências e com um candle que vai quase superando as semanas anteriores. No gráfico diário, CSNA3 tem respeitado a média de 20 períodos (linha rosa) e tende a manter tendência de alta.

FONTE GRÁFICA: Nelogica



MELK3

Apesar da performance ruim do setor de construção civil, MELK3 deixou um candle comprador acima da média no gráfico diário e mantém a figura de reversão no gráfico semanal. É a escolha de maior risco, dado a forte queda que afetou o setor mas que passou batida pelo ativo escolhido.

FONTE GRÁFICA: Nelogica

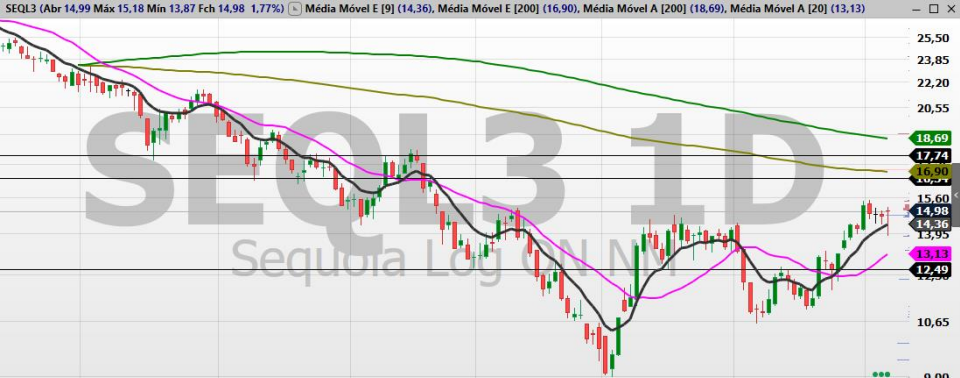


PRI03

Formação muito compradora no gráfico semanal acima das médias curtas, o que faltava aparecer nas últimas duas semanas. Com o volume alto no gráfico diário, PRI03 pode começar a pensar novamente na resistência e faixa de topo histórico em R\$ 28-29.

FONTE GRÁFICA: Nelogica





SEQL3

SEQL3 tem formação de pullback no gráfico diário e pode retomar força compradora para buscar médias de 200. No semanal, vemos a clara formação de fundo duplo e rompimento do topo anterior, indicando que o ativo está entrando, muito provavelmente, em tendência de alta.

FONTA GRÁFICA: Nelogica

02. Desempenho da carteira

Performance por papel da carteira

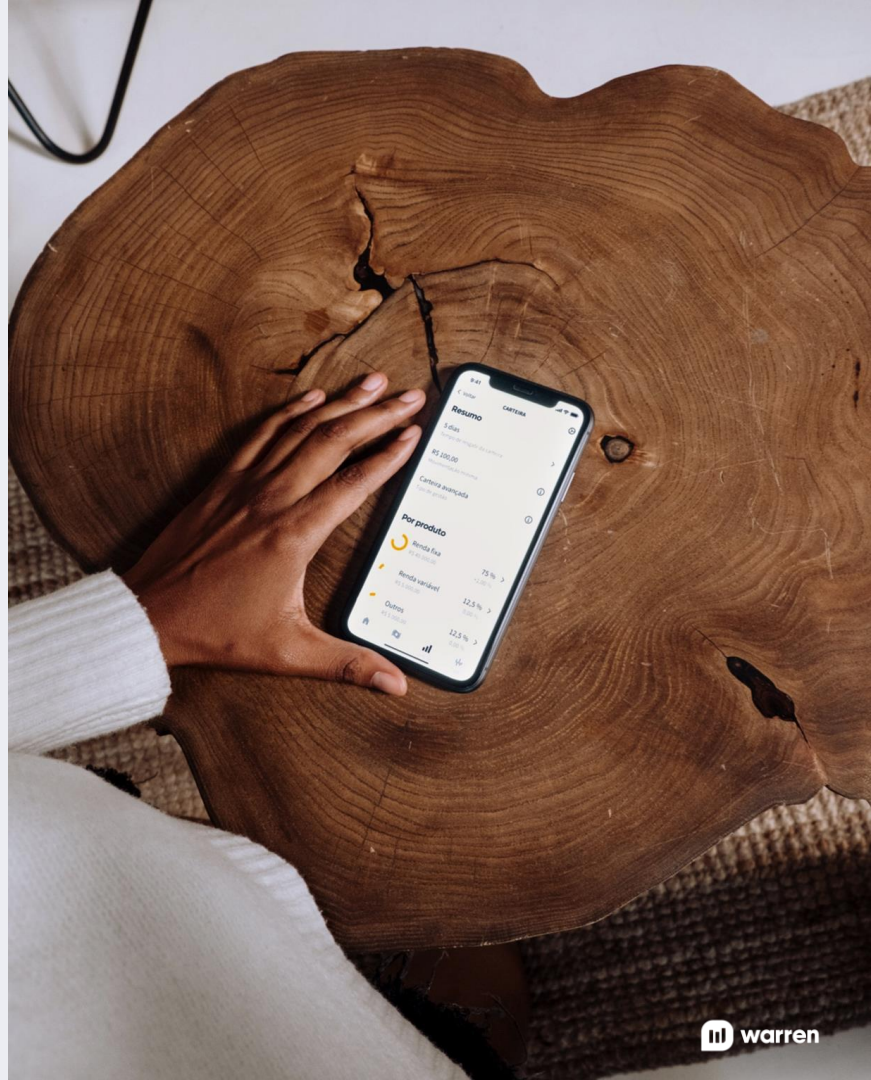
Ticker	Preço Inicial	Preço Final	Retorno Total
AZUL4	27,05	26,35	-2,51%
QUAL3	17,87	17,19	-3,81%
BRML3	9,43	9,26	-1,80%
EZTC3	21,46	19,14	-10,81%
BPAN4	10,16	9,21	-9,35%

Desempenho na semana

A Warren Semanal encerrou a semana perdendo para o IBOV, com -5,66% de rentabilidade contra +0,30% do índice de referência.

A carteira teve um desempenho muito ruim por conta dos últimos dois pregões. Na ocasião, tivemos queda muito forte no setor de aviação e no de construção civil, ao mesmo tempo que commodities e ativos de qualidade começaram a se recuperar. Como são ativos que fazem muito peso no índice, ficamos descolados demais da recuperação.

Para a próxima semana, fizemos mudança total na carteira, já que as formações gráficas que foram montadas nos ativos que tínhamos selecionado ficaram duvidosas.



03. Declarações dos analistas

Os analistas de investimentos declaram que as opiniões contidas neste relatório refletem exclusivamente suas opiniões pessoais sobre a companhia e seus valores mobiliários e foram elaborados de forma independente e autônoma, inclusive em relação à Warren.

A remuneração do(s) analista(s) de valores mobiliários da Warren é indiretamente influenciada por receitas provenientes dos negócios e operações financeiras realizadas pela Warren e não estão, direta ou indiretamente, relacionadas com as recomendações ou opiniões específicas expressas neste relatório.

As remunerações dos analistas não se baseiam nas receitas de outras empresas de grupo, mas pode, no entanto, derivar de receitas oriundas dos negócios e operações financeiras da Warren, suas afiliadas e/ou subsidiárias como um todo.

O analista Celson Placido, CNPI 1577, declara que é responsável pelo conteúdo deste relatório e que ele atende a todas as exigências da Comissão de Valores Mobiliários (CVM) e da Associação dos Analistas e Profissionais de Investimento do Mercado de Capitais (APIMEC).

O analista Celson Placido declara que não é titular de nenhum dos valores mobiliários objetos do presente relatório.

O analista Frederico Nobre, CNPI-P 2745, declara que é responsável pelo conteúdo deste relatório e que ele atende a todas as exigências da Comissão de Valores Mobiliários (CVM) e da Associação dos Analistas e Profissionais de Investimento do Mercado de Capitais (APIMEC).

O analista Frederico Nobre declara que não é titular de nenhum dos valores mobiliários objetos do presente relatório.

O analista Lucas Xavier, CNPI-T 2707, declara que é responsável pelo conteúdo deste relatório e que ele atende a todas as exigências da Comissão de Valores Mobiliários (“CVM”) e da Associação dos Analistas e Profissionais de Investimento do Mercado de Capitais (“APIMEC”).

O analista Lucas Xavier declara que não é titular de nenhum dos valores mobiliários objetos do presente relatório.

Salvo disposição em contrário, os indivíduos listados neste relatório são analistas devidamente credenciados.

